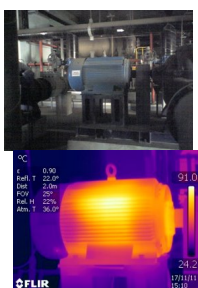


Em uma oportunidade de verificar a aplicação prática do conhecimento trabalhado em aula, alunos da disciplina de Fontes Alternativas de Energia e acadêmicos integrantes do Grupo de Exploração Integrada de Recursos Energéticos (EIRE) do curso de Engenharia Elétrica da Universidade Federal do Pampa (UNIPAMPA), Campus Alegrete, realizaram visitas técnicas à Usina Termoelétrica Presidente Médici em Candiota e ao Parque Eólico Cerro Chato, em Santana do Livramento, nos dias 17 e 18 de novembro.



Os acadêmicos foram acompanhados pelos professores José Wagner Kaehler, Diego Berlezi e Maurício Sperandio na visitações. Nestas atividades, os estudantes puderam confrontar duas formas antagônicas de obtenção de energia elétrica. Puderam-se discutir os méritos, as vantagens e desvantagens da utilização de cada recurso. A visita à Fase C da Usina de Candiota foi guiada pela equipe técnica da própria geradora que encontra-se em fase final de implantação e treinamento do pessoal pelo grupo chinês fornecedor dos equipamentos. Ressalta-se que os alunos também puderam verificar, no local, a análise termográfica (*foto*) de vários equipamentos elétricos (especialmente motores) observando os pontos críticos com redução na eficiência energética (perdas).



A visita ao Parque Eólico foi guiada pelo acadêmico de Engenharia Elétrica Cauê Melgarejo Mendonça, que atualmente realiza estágio no local. Neste caso, os alunos entraram em contato com o Parque Eólico em suas últimas etapas de implantação. O professor Diego comenta que este tipo de atividade é extremamente profícuo para as instituições envolvidas, uma vez que as trocas são bidirecionais, permitindo a integração da universidade com as empresas envolvidas e, por consequência, com a comunidade vinculada.

- A aproximação com a universidade permite a compreensão das necessidades imediatas das equipes responsáveis pela manutenção e operação dos parques geradores e a possibilidade de um retorno à sociedade do investimento aplicado na educação profissional.



O professor Diego comenta que a universidade também se envolve de forma complementar, demonstrando o "intenso interesse no crescimento das pesquisas relacionadas ao aproveitamento de recursos energéticos, tanto no contexto tecnológico quanto no sócio-econômico do setor energético, seja por meio da oferta de cursos e disciplinas específicas (Fontes Alternativas de Energia, para Engenharia Elétrica), quanto na criação de grupos de pesquisas, tais como o EIRE, dedicado ao aproveitamento racional dos recursos energéticos".

Com colaboração, Heleno Nazário para Assessoria de Comunicação Social (informações e fotos por Diego Berlezi)