

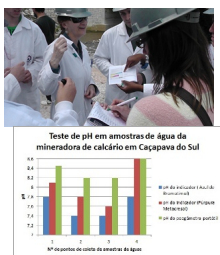
O Campus Caçapava do Sul da Universidade Federal do Pampa (UNIPAMPA) realizou, no dia 23 de outubro, durante as atividades da Semana Nacional de Ciência e Tecnologia (SNCT), a oficina *Avaliação do pH em Águas Próximas de Atividade Mineradora de Calcário* sob coordenação da professora Anelise Marlene Schmidt e o técnico químico Guilherme Pacheco Casa Nova.

Participaram da oficina duas professoras e três alunos do Ensino Médio da rede estadual de educação, duas alunas do curso de Licenciatura em Ciências Exatas, um aluno do curso de Tecnologia em Mineração e um aluno do curso de Geofísica.



Na primeira etapa da oficina foi feita uma explanação sobre pH e indicadores ácido/base no laboratório de Química do Campus. Na etapa seguinte o grupo foi até a Dagoberto BARCELLOS, empresa mineradora de calcário, onde efetuou-se medidas de pH em águas de duas cavas desativadas e também em um arroio que passa dentro da mineradora.

A equipe utilizou dois indicadores ácido/base e uma tabela de pH fornecida pelo MCT, por meio dos quais constatou-se que as águas são levemente alcalinas em função da presença do calcário. Em seguida, o grupo voltou ao campus onde foi feita uma discussão sobre os resultados obtidos.



Após discussão sobre resultados os alunos construíram gráficos de pH

O trabalho apontou que a atividade mineradora de calcário pode alterar o pH de águas próximas sem, no entanto, comprometer a sua qualidade ambiental. O pH é um número (de 0 a 14) que indica se uma substância é neutra, ácida ou alcalina. O pH 7 indica a neutralidade; valores abaixo de pH 7 indicam acidez, e valores acima de pH 7 apontam a alcalinidade.

A professora Anelise ressalta que a oficina foi uma ferramenta valiosa na elucidação do conceito de pH, no conhecimento de uma atividade mineradora de calcário e no desenvolvimento do espírito científico e trabalho experimental e de campo.

Com informações por Anelise Schmidt, Paulo Messa para Assessoria de Comunicação Social