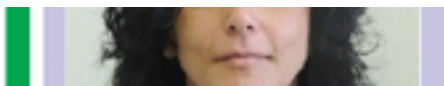




ANALÍA DEL VALLE GARNERO

Licenciada em Genética, Msc e Dr^a em Ciências



<http://lattes.cnpq.br/4075727326925108>



3232-6075 |



Sede Administrativa - Lab. de Diversidade Genética Animal



analiagarnero@unipampa.edu.br

ÁREAS DE ATUAÇÃO

Citogenética Animal
Melhoramento Genético dos
Animais Domésticos

COMPONENTES CURRICULARES

Biologia Celular
Genética Básica
Citogenética

